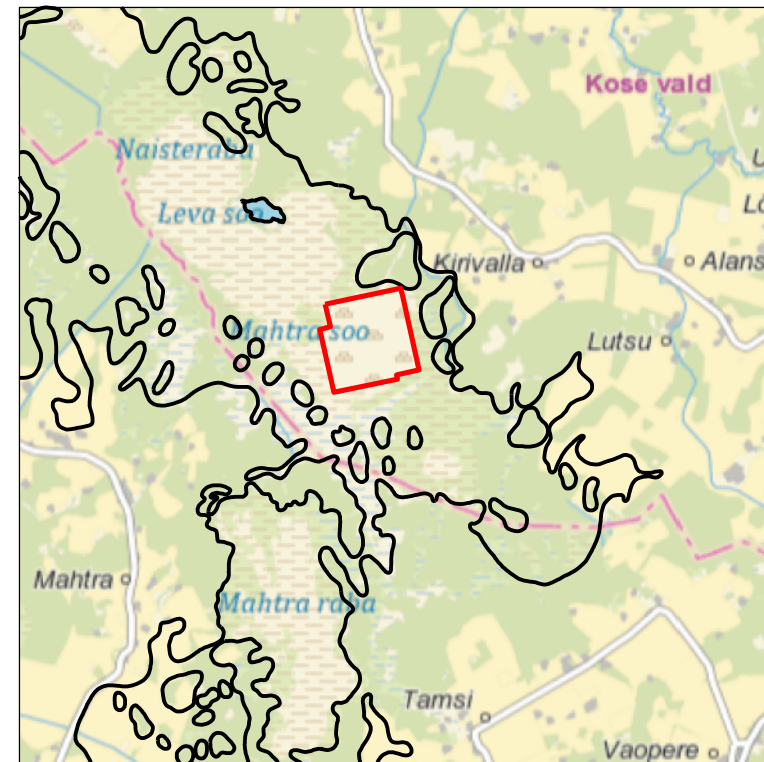


ASENDIPLAAN  
M 1 : 100 000



Kaardileht nr 632 Türi, 634 Kehra



| Mäeeraldise piiripunktide<br>koordinaadid |              |            | Mäeeraldise teenindusmaa<br>piiripunktide koordinaadid |              |            |
|---|--------------|------------|--|--------------|------------|
| Nr  | X            | Y          | Nr   | X            | Y          |
| 1   | 6 554 233,45 | 560 766,25 | 1'   | 6 554 270,93 | 560 707,40 |
| 2   | 6 554 446,43 | 561 764,10 | 2'   | 6 554 431,38 | 561 459,14 |
| 3   | 6 554 355,43 | 561 789,13 | 3'   | 6 554 432,43 | 561 464,03 |
| 4   | 6 553 364,79 | 562 008,76 | 4'   | 6 554 448,56 | 561 471,32 |
| 5   | 6 553 300,58 | 561 709,07 | 5'   | 6 554 491,14 | 561 491,46 |
| 6   | 6 553 242,92 | 561 720,49 | 6'   | 6 554 532,26 | 561 510,64 |
| 7   | 6 553 070,45 | 560 881,91 | 7'   | 6 554 529,98 | 561 587,16 |
| 8   | 6 553 898,45 | 560 696,08 | 8'   | 6 554 479,92 | 561 562,32 |
| 9   | 6 553 937,06 | 560 834,47 | 9'   | 6 554 478,07 | 561 593,91 |
| Pindala 129,60 ha                         |              |            | 10'  | 6 554 464,38 | 561 810,25 |
|   |              |            | 11'  | 6 553 334,51 | 562 075,91 |
|   |              |            | 12'  | 6 553 274,82 | 561 767,74 |
|   |              |            | 13'  | 6 553 201,96 | 561 782,17 |
|   |              |            | 14'  | 6 553 009,31 | 560 845,47 |
|   |              |            | 15'  | 6 553 933,10 | 560 638,15 |
|   |              |            | 16'  | 6 553 971,64 | 560 776,29 |
|   |              |            | Pindala 154,28 ha                                      |              |            |



Märkused:

- Koordinaadid L-Est 97 süsteemis, kõrgused EH2000 süsteemis.
- Asendiplaan: Maa- ja Ruumiameti X-GIS kaardirakendus.
- Plaan koostamisel on kasutatud:
  - Maa- ja Ruumiameti väljastatud katastriüksuste piirandmeid (seisuga 08.01.2026);
  - Maa- ja Ruumiameti väljastatud kitsenduste andmeid (seisuga 01.12.2025);
  - Keskonnaagentuuri EELISE andmeid (seisuga 04.06.2025);
  - Maavarade registri maardlate ja plokkide piirandmeid (seisuga 28.08.2024).
- Kasutatud tarkvara: Bentley PowerCivil for Baltics V8i (liitsents: 70000661800020).

|  |   |  |   |
|--|---|--|---|
|  | Mäeeraldise piir, piiripunkt ja piiripunkti number              |  | Sondeerimispunkti nr<br>Sondeerimispunkti abs kõrgus, m |
|  | Mäeeraldise teenindusmaa piir, piiripunkt ja piiripunkti number |  | Vähe­lagunenud turba kihi paksus, m                     |
|  | Ploki piir (aT - aktiivne tarbevaru, pT - passiivne tarbevaru)  |  | Kogu lasundi paksus, m                                  |
|  | Maardla piir (asendiplaanil)                                    |  | Proovivõtupunkt   |
|  | Katastriüksuse nimi, piir ja tunnus                             |  | Looduskaitseala piir                                    |
|  | Geoloogilise läbilõike joon                                     |  | III kategooria kaitsealused taimed                      |
|  | Maapinna samakõrgusjoon, m                                      |  | III kategooria kaitsealused loomad                      |
|  | Taastuva soo kõlvik (pindala 154,28 ha)                         |  |   |

|  |  |  |                     |
|--|--|--|---------------------|
| Objekti nimetus ja aadress<br><b>Leva turbatootmisala</b><br>Kose vald, Harju maakond                      |  | Joonise sisu<br><b>Korrastatud maa plaan</b> |                     |
| Loa omanik<br><b>aktsiaselts Tootsi Turvas</b><br>Suur-Jõe tn 63, 80042 Pärnu linn<br>info@tootsiturvas.ee | (taotleja esindaja)<br>/Allkirjastatud digitaalselt/   |  | Graafiline lisa 3/4 |
|  | Koostas Hendrik Klaas<br>/Allkirjastatud digitaalselt/                                       |  | Mõõtkava 1 : 5000   |
|  | OÜ Inseneribüroo STEIGER<br>Männiku tee 104, 11216 Tallinn<br>+372 668 1011, info@steiger.ee |  | Kuupäev 08.01.2026  |
|  | Kinnitas Erki Vaguri<br>/Allkirjastatud digitaalselt/  |  | Töö nr 26/5410      |